

VIJESTI

SVIJET

SCI/TECH

SPORT

CAFFE

KULTURA

ŽIVOT

TV VIJESTI

EU VIJESTI

FORUM

POLITIKA

DRUŠTVO

EKONOMIJA

CRNA HRONIKA

OMBUDSMAN

NAŠA UPRAVA

MANS I GREEN HOME:

9.6.2016 12:50

Otpad iz TE će i dalje odlagati u deponiju Maljevac, i pored opasnosti od urušavanja

"DPP ipak ne nudi odgovor na pitanje koliko je deponija i dalje opasna, a odvojena dokumentacija koju posjeduje MANS otkriva da Elektroprivreda Crne Gore (EPCG), koja gazduje deponijom, planira da na slobodnom prostoru pored te deponije, a kojeg naziva Maljevac I, nastavi sa odlaganjem pepela i šljake"

111 PREGLEDA 0 KOMENTARA



FOTO:



AUTOR: Vijesti online

f Share

Tweet

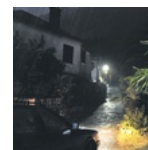
Crnogorska Vlada nije u finalnoj verziji Detaljnog prostornog plana (DPP) za Termoelektranu Pljevlja definisala sve lokacije na kojima se planira odlaganje pepela i šljake tokom 40 godina rada novog bloka, koliko je njegov projektovani radni vijek, već je pribjegla kratkoročnim rješenjima kojima se planira nastavak odlaganja otpada na lokaciji Maljevac i otvaranje nove deponije u Šumanima, navodi se u zajedničkom saopštenju NVO MANS i Green Home.

"U Nacrtu DPP-a, koji je bio na javnoj raspravi u maju prošle godine, za deponiju Maljevac je bilo jasno naznačeno da je „u funkciji i pored nestabilnosti konstrukcije i pretpostavljenog urušavanja propusta“, kao i da „uslovi stabilnosti brane ne dozvoljavaju njeno dalje korišćenje iznad kote 813 metara“, zbog čega se nameće potreba zatvaranja i rekultivacije odlagališta. Dozvoljena visina odlaganja od 813 metara već je premašena, a Vlada je

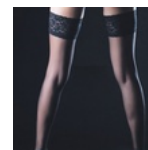
NAJČITANIJE



UVIĐAJ U TOKU
Bombaški napad u Kotoru: Poginule dvije osobe
216



NASTAVLJENI SUKOB I NA KOTORSKIM ULICAMA
Nove dvije žrtve u ratu mafije
66



PRIVATNI SMJEŠTAJ, HOTELI...
Budva: Uhapšeno troje zbog organizovanja
34



DOŽIVIO MNOGO SATISFAKCIJE ODLASKOM U
Krivokapić: Đukanović je prošlost Crne Gore
350

krajem 2014. godine potpisala kredit sa Svjetskom bankom od 50 miliona dolara, od čega je 4 miliona eura planirano za zatvaranje deponije Maljevac. Međutim, rečenice koje ukazuju na nestabilnost brane Maljevac su izbrisane iz finalne verzije DPP-a i dopisano je da su u prethodnom periodu izvršeni radovi rekonstrukcije u smislu stabilizacije brane. DPP ipak ne nudi odgovor na pitanje koliko je deponija i dalje opasna, a odvojena dokumentacija koju posjeduje MANS otkriva da Elektroprivreda Crne Gore (EPCG), koja gazduje deponijom, planira da na slobodnom prostoru pored te deponije, a kojeg naziva Maljevac I, nastavi sa odlaganjem pepela i šljake", navodi se u saopštenju.

Elektroenergetska inspekcija je, kako je saopšteno, izvršila na tom području inspeksijsku kontrolu u junu prošle godine i utvrdila da je tokom odlaganja na deponiji Maljevac u prethodnom periodu ugrožen dalekovod, koji je u dijelu raspona postao pristupačan za ljude i životinje, zbog čega je realna opasnost i neophodno je da bude izmješten.

Inspekcija je, podsjećajući iz MANS-a i GH, istovremeno ocijenila da je jedini način za dalje odlaganje otpada da se na preostalom „slobodnom“ prostoru odlagališta Maljevac stvore uslovi za odlaganje do iznalaženja trajne lokacije.

"EPCG je u međuvremenu ušla u pregovarački postupak javne nabavke za izmještanje dalekovoda i u februaru ove godine sa beogradskom firmom „Energomontaža“ zaključila ugovor vrijedan 750 hiljada eura za izmještanje dalekovoda, čime će faktički otvoriti prostor da u narednim godinama odlaže otpad na slobodnom prostoru pored postojeće deponije Maljevac, a potom je zatvori", navodi se u saopštenju.

Kada je u pitanju druga lokacija koja se u DPP-u planira za odlaganje otpada to su Šumani bivši rudokop Rudnika uglja Pljevlja na kojem je završena eksploatacija.

"Tu lokaciju je 2010. godine EPCG kupila za 7,5 miliona eura od Rudnika uglja baš radi otvaranja deponije pepela i šljake. Međutim, tokom javne rasprave za Nacrt DPP i u medijskim istupima predstavnici energetskih kompanija i Vlade počeli su da pominju dio površinskog kopa Potrlica, kao mjestu za novu deponiju, a EPCG je planom javnih nabavki za ovu godinu opredijelila gotovo 600 hiljada eura za izradu projektne dokumentacije za deponiju Potrlica, iako nije bilo nikakve javne rasprave o toj lokaciji", navode iz MANS-a i GH.

Izbor Potrlice za deponiju, kao rudarskog kopa Rudnika uglja, bi istovremeno omogućio rudarskoj kompaniji da ne vrši rekultivaciju zemljišta i tako uštedi značajna finansijska sredstva, smatraju u tim organizacijama.

"Zbog tog slučaja MANS je nedavno tužilaštvu podnio krivičnu prijavu protiv odgovornih u EPCG, jer bi odustajanje od lokacije Šumani značio direktnu štetu od 7,5 miliona koliko je vrijedio kupoprodajni ugovor između EPCG i Rudnika uglja. Ako je suditi prema finalnoj verziji DPP-a, u međuvremenu se Vlada vratila izvornoj lokaciji u Šumanima, pa je sada dodat dio u kojem se navodi da će na tom prostoru biti formirana deponija od dvije kasete površine 42 hektara, akumulacije zapremine 5,5 miliona metara kubnih, što će obezbijediti prostor za odlaganje otpada za oko sedam godina, ili čak do 14 godina ukoliko prvi blok u narednim godinama bude radio smanjenom snagom. Dakle, umjesto da je definisala sva potencijalna mjesta za buduće deponije, Vlada je pribjegla kratkoročnim rješenjima, što je dodatna potvrda sumnji da nepripremljeno ulazi u čitav kompleksan investicioni projekat, jer prethodno nijesu ponuđeni odgovori na brojna pitanja, ne samo kada je riječ o lokacijama za deponije, već naročito o ekonomskoj isplativosti projekta", navode iz MANS-a i GH.



K.K. Pro-Basket
Podgorica
Sala Gimnazije

- **LIGA MLADIH**
- **INDIVIDUALNI RAD**
- **KAMPOVI**

*Tvoj tim!
Tim uspješnih.*

POČINJE ČAROLIJA
UPIS U TOKU

067 740 760
069 740 760

Iz tih organizacija podsjećaju da je u finalnoj verziji DPP-a Vlada priznala da deficit električne energije više nije ključni razlog za izgradnju drugog bloka termoelektrane. A to koliko je isplativa proizvodnja struje iz termoelektrana možda najbolje pokazuje situacija sa početka ove godine, kada je EPCG u februaru i martu zaustavila rad postojeće termoelektrane, jer joj je bilo jeftinije da struju uvozi iz okruženja.

Ocijeni: 0 (0 glasova)

Komentari se na portalu objavljuju u realnom vremenu i "Vijesti online" se ne mogu smatrati odgovornim za napisano.

Zabranjen je govor mržnje, psovanje, vrijeđanje i klevetanje. Takav sadržaj će biti izbrisan čim bude primijećen, a autori mogu biti prijavljeni nadležnim institucijama. Ukoliko smatrate da se u ovom članku krši Kodeks novinara, prijavite [Ombudsmanu](#).

Ako imate neke primjedbe, sugestije ili komentare vezane za novi izgled i funkcionalnosti portala Vijesti, možete pisati na redizajn@vijesti.me.

Ako imate neke primjedbe, sugestije ili komentare vezane za PREMIUM sadržaj možete pisati na premium@vijesti.me.

[TAGOVI](#) [MANS](#) [GREEN HOME](#) [TE PLJEVLJA](#) [MALJEVAC](#)

Multimedija



"ŽIVOT SE NASTAVLJA"

U Alepu djeca napravila "bazen" u krateru bombe